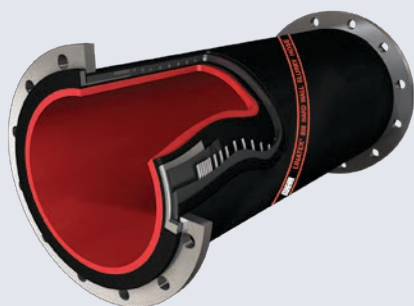


Analiza przypadku



Powyżej: wąż górniczy o twardych ściankach Linatex® 808 wyprodukowany z gumy Linatex® klasy premium

Po prawej: Kopalnia odkrywkowa „Super Pit” na południowo-wschodnim krańcu Kalgoorlie, Australia Zachodnia



BRANŻA:

Wydobycie złota

KLIENT:

Kalgoorlie Consolidated Gold Mines (KCGM)

SPRZĘT:

Wąż górniczy o twardych ściankach Linatex® 808 wyprodukowany z gumy Linatex® klasy premium

Dzięki wężowi górniczemu o twardych ściankach Linatex® 808 wyprodukowanemu z gumy Linatex® klasy premium KCGM oszczędza rocznie ponad 40 tys. dolarów australijskich

Informacje podstawowe

Znajdująca się na południowo-wschodnim krańcu Kalgoorlie w Australii Zachodniej odkrywkowa kopalnia złota Super Pit jest prowadzona przez spółkę Kalgoorlie Consolidated Gold Mines (KCGM), będącą własnością Newmont Australia Pty Ltd oraz Barrick Australia Pacific. Od 1989 KCGM zarządza pracami wydobywczymi, które można z powodzeniem nazwać jednymi z najbardziej udanych i trwałych w historii Australii.

W ciągu ostatnich 25 lat KCGM wydobywała około 800 000 uncji złota rocznie ze złoża o masie 8,8 mln uncji, dającego przeciętnie 2 gramy złota na tonę urobku. Od odkrycia złoża kopalnia Super Pit (obecnie mająca ponad 1,5 km szerokości) dała około 58 mln uncji*1

Wyzwanie

KCGM starała się znaleźć rozwiązanie dla przestoju podczas wymiany sekcji rurociągów.

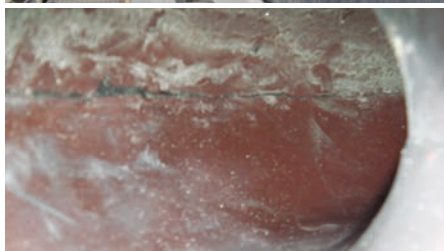
KCGM stosuje układane rurociągi, które wymagają napraw co pół roku. Każdy

rurociąg na terenie kopalni składa się nawet z sześciu odcinków, a naprawa każdej z nich, wraz z kosztami robocizny związanej z demontażem i naprawą, każdorazowo kosztuje KCGM ok. 4.790 AUD. Cały rurociąg wymagał napraw dwa razy do roku, co daje łączną kwotę 49.980 AUD rocznie. KCGM potrzebowała rozwiązania pozwalającego zwiększyć wydajność oraz zmniejszyć ogólne koszty eksploatacji.

Właściwe rozwiązanie

Weir Minerals dostarczył KCGM do wypróbowania wąż górniczy o twardych ściankach Linatex® 808 wykonany z gumy Linatex® klasy premium. Wiedząc, że początkowy koszt gumowego węża może być wyższy niż w przypadku innych produktów, Weir Minerals wykazało KCGM, że wężę Linatex® wyprodukowane z gumy Linatex® klasy premium mają większą żywotność - co zmniejsza przestoje i zwiększa wydajność.





U góry: Rurociąg przesyłowy w KCGM

U dołu: Wnętrze rurociągu przesyłowego w KCGM Po dwóch latach użytkowania wykładzina jest wciąż w dobrym stanie.

Wyniki

Podczas testowania węża górniczego o twardych ściankach Linatex® 808 KCGM próbowała także węże gumowe innego producenta.

Wyniki cd.

Wąż Linatex® 808 wyprodukowany z gumy Linatex® klasy premium osiągnął lepsze wyniki niż stare rury z wykładziną gumową oraz węże gumowe od konkurencji. Mimo wyższego kosztu początkowego węże Weir Minerals pozwoliły KCGM oszczędzić ponad 40.000 AUD rocznie na każdym rurociągu i kosztowały niemal 8.000 AUD rocznie mniej, niż produkt konkurencyjny, co pozwoliło na zmniejszenie całkowitego kosztu eksploatacji KCGM.

Kolejną istotną zaletą węża Linatex® 808 wyłożonego gumą Linatex® klasy premium jest to, że wymaga wymiany jedynie co cztery lata.

Wąż górniczy o twardych ściankach Linatex® 808 produkowany z gumy Linatex® klasy premium okazał się tym rozwiązaniem, którego szukała KCGM: skrócenie przestojów na terenie kopalni, unikanie krytycznych awarii, zwiększenie wydajności i zmniejszenie kosztów eksploatacyjnych.

Typ	Koszt/sekcja	Ilość sekcji na nitkę	Robocizna	Ilość wymian rocznie	Koszt roczny
Rurociąg układany	4.040,00 AUD	6	750,00 AUD	2	49.980,00 AUD
Wąż konkurencyjnej firmy	5 575,00 AUD	6	750,00 AUD	0,5 ^{*2}	17.100,00 AUD
Wąż górniczy o twardych ściankach Linatex® 808 wyprodukowany z gumy Linatex® klasy premium	6 125,00 AUD	6	750,00 AUD	0,25 ^{*3}	9.375,00 AUD

*² Wąż konkurencji pracował przez dwa lata, zanim konieczna była wymiana

*³ Wąż górniczy o twardych ściankach Linatex® 808 wyprodukowany z gumy Linatex® klasy premium pracował przez cztery lata, zanim konieczna była wymiana.

Weir Minerals Poland Sp. z o.o.

ul. Ignacego Domeyki 2
30-066 Kraków
Polska

Tel.: +48 12 632 84 69
Faks.: +48 12 632 64 99
poland.minerals@mail.weir
www.global.weir

Copyright © 2015. Weir Minerals Europe Limited. All rights reserved. LINATEX and the Linatex Red Colour are trademarks and/or registered trademarks of Linatex Ltd; WEIR and WEIR Logo are trademarks and/or registered trademarks of Weir Engineering Services Ltd. AU0652EXT/112015

*¹Source: <http://superpit.com.au/about/about-us/>